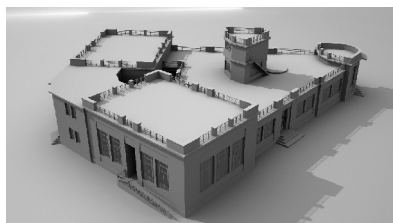


COMUNE DI PISTOIA
SCUOLA MATERNA IL MELOGRANO,
VIA CAVALLERIZZA 7 PISTOIA, INTERVENTO DI
RIQUALIFICAZIONE, MIGLIORAMENTO SISMICO
ED OPERE CORRELATE - LOTTO 1

PROGETTO ESECUTIVO



OGGETTO :

INCIDENZA MANODOPERA IMPIANTI ELETTRICI

DATA EMISSIONE : 04/07/2019

· **Committente**

COMUNE DI PISTOIA
Piazza del Duomo 1
51100 Pistoia
c.f. e p.i. 00108690470



· **R.U.P.**

ING. GIOVANNA BIANCO
Comune di Pistoia, Servizio Lavori Pubblici, Patrimonio, Verde, Protezione Civile
via XXVII Aprile 17
51100 Pistoia

· **Progettisti**

ARCH. STEFANO BARTOLINI
Comune di Pistoia, Servizio Patrimonio
via XXVII Aprile 17
51100 Pistoia

ING. GALILEO INNOCENTI
Via Della Provvidenza 36, 51100 Pistoia
c.f. NNC GLL 80T23 D612V
p.i. 01622000477



Num.Ord. TARIFFA	INDICAZIONE DEI LAVORI E DELLE SOMMINISTRAZIONI	Quantità	I M P O R T I		COSTO Manodopera	incid. %
			unitario	TOTALE		
	R I P O R T O					
	<u>LAVORI A MISURA</u>					
1 15.05.0070.0 06	SCATOLA DI DERIVAZIONE IN SILUMIN FUSO CON PARETI CHIUSE IP55. Scatola di derivazione in silumin fuso con pareti chiuse IP55, fornita e posta in opera in vista o ad incasso, compr ... m 2. E' inoltre compreso quanto altro occorre per dare l'opera finita. Dimensioni interne assimilabili a mm 300x245x110. SOMMANO cad	2,00	41,00	82,00	7,70	9,390
2 15.05.0210.0 02	TUBAZIONE FLESSIBILE IN POLIETILENE A DOPPIA PARETE. Tubazione flessibile in polietilene a doppia parete, fornita e posta in opera, per canalizzazioni linee elettriche, marchio IM ... malta cementizia ai pozzetti. E' inoltre compreso quanto altro occorre per dare l'opera finita. Diametro esterno mm 63. SOMMANO m	40,00	5,00	200,00	102,40	51,200
3 15.14.0010.0 02	RILEVATORE DI STATO. Rilevatore di stato completo di base su zoccolo, completo di circuito autodiagnostico e led fornito e posto in opera, con collegamento elettrico a Volt c.c. 8, ... o del rilevatore, dotato di certificazione EN54. E' compreso quanto occorre per dare l'opera finita. Termovelocimetrico. SOMMANO cad	3,00	105,00	315,00	48,90	15,524
4 15.14.0110.0 03	PULSANTE DI ALLARME RIARMABILE Pulsante di allarme in contenitore termoplastico di colore rosso di tipo riarmabile dotato di chiave speciale di ripristino atto ad azionare un segna ... l tutto fornito e posto in opera. E' compreso quanto altro occorre per dare l'opera finita. Analogico ad indirizzamento. SOMMANO cad	5,00	111,00	555,00	43,00	7,748
5 15.14.0140	INCREMENTO PER RIPETITORE OTTICO DI ALLARME PER RILEVATORI. Incremento per ripetitore ottico di allarme comandato direttamente dal rilevatore di stato per la ripetizione del segnal ... stodia in materiale isolante e dei collegamenti al rilevatore. E' compreso quanto altro occorre per dare l'opera finita. SOMMANO cad	16,00	25,00	400,00	68,80	17,200
6 15.14.0170.0 02	CENTRALE ANALOGICA AD INDIRIZZAMENTO DI RILEVAZIONE INCENDI FINO AD UN MASSIMO DI 396 RILEVATORI. Centrale analogica ad indirizzamento di rilevazione incendi certificata EN 54.2 e ... n opera. E' inoltre compreso quanto altro occorre per dare l'opera finita e funzionante. A due linee fino a 198 sensori SOMMANO cad	1,00	2'191,00	2'191,00	98,00	4,473
7 15.14.0170.0 08	CENTRALE ANALOGICA AD INDIRIZZAMENTO DI RILEVAZIONE INCENDI FINO AD UN MASSIMO DI 396 RILEVATORI. Centrale analogica ad indirizzamento di rilevazione incendi certificata EN 54.2 e ... eso quanto altro occorre per dare l'opera finita e funzionante. Scheda combinatore telefonico a due linee bidirezionale SOMMANO cad	1,00	336,00	336,00	16,30	4,851
8 AP.IE.012	Fornitura e posa in opera di quadro di bassa tensione denominato QCDZ (condizionamento), corrente nominale 80A, Icc=6KA, grado di protezione intero IP20, grado di protezione estern ... e tutte le prove tipo ed individuali previste dalle norme CEI 17-13 Quadro da parete in metallo con sportello 144 moduli SOMMANO cadauno	1,00	1'980,00	1'980,00	506,88	25,600
9 AP.IE.014	Fornitura e posa in opera di centralino di bassa tensione denominato QA (quadro Aule), corrente nominale 32A, Icc=6KA, grado di protezione intero IP20, grado di protezione esterno ... ando la dichiarazione CE con allegate tutte le prove tipo ed individuali previste dalle norme CEI 23-51. 36 moduli IP4X SOMMANO cadauno	1,00	980,00	980,00	126,42	12,900
10 AP.IE.017	COLLEGAMENTO ELETTRICO DI REGOLAZIONE PER IMPIANTI TECNOLOGICI, ESEGUITO SOTTOTRACCIA. Collegamento elettrico di regolazione di impianti tecnologici, eseguito sottotraccia, per ali ... e l'intonaco con esclusione di tracce su solette, muri in c.a. o in pietra e della tinteggiatura. Per ogni collegamento. SOMMANO cadauno	2,00	38,00	76,00	42,18	55,500
11 AP.IE.018.1	COLLEGAMENTO ELETTRICO DI POTENZA DI APPARECCHIATURE TECNOLOGICHE, ESEGUITO SOTTOTRACCIA. Collegamento elettrico di potenza di apparecchiature tecnologiche, eseguito sottotraccia, ... sclusione di tracce su solette, muri in c.a. o in pietra e della tinteggiatura.					
	A R I P O R T A R E			7'115,00	1'060,58	

Num.Ord. TARIFFA	INDICAZIONE DEI LAVORI E DELLE SOMMINISTRAZIONI	Quantità	I M P O R T I		COSTO Manodopera	incid. %
			unitario	TOTALE		
	R I P O R T O			7'115,00	1'060,58	
12 AP.IE.018.2	Per ogni collegamento monofase max 16 A. SOMMANO cadauno	1,00	46,30	46,30	21,11	45,600
	COLLEGAMENTO ELETTRICO DI POTENZA DI APPARECCHIATURE TECNOLOGICHE, ESEGUITO SOTTOTRACCIA. Collegamento elettrico di potenza di apparecchiature tecnologiche, eseguito sottotraccia, ... esclusione di tracce su solette, muri in c.a. o in pietra e della tinteggiatura. Per ogni collegamento trifase max 32 A. SOMMANO cadauno	2,00	75,00	150,00	63,30	42,200
13 AP.IE.020	Fornitura e posa in opera di cavo allarme incendio FG4OHM1 2x0,75 e 2x1,5 SOMMANO m	400,00	2,60	1'040,00	403,52	38,800
14 TOS19_06.I0 5.009.011	Collegamenti equipotenziali delle masse estranee presenti all' interno dei locali, quali tubazioni metalliche di adduzione e scarico, infissi metallici, ecc. E'compreso nel prezzo ... ere ed accessorio atto a rendere l'installazione finita e conforme alla regola dell'arte. Sono escluse le opere murarie. SOMMANO cad	1,00	65,07	65,07	6,44	9,900
15 TOS19_06.I0 5.009.110	Collegamenti equipotenziali delle masse estranee presenti all' interno dei locali, quali tubazioni metalliche di adduzione e scarico, infissi metallici, ecc. E'compreso nel prezzo ... idriche, etc., al nodo o fra le masse stesse, fornito e posto in opera. Per ogni collegamento escluse le opere murarie. SOMMANO cad	2,00	15,79	31,58	6,35	20,110
16 TOS19_06.I0 5.017.004	Canala portacavi chiusa in acciaio zincato tipo sendzmir completa di coperchio, quota parte curve, pezzi speciali, sfridi, mensole e compreso installazione a soffitto e/o parete ed accessori vari. dimensioni 100 x 75 mm verniciata SOMMANO m	30,00	39,62	1'188,60	308,68	25,970
17 TOS19_06.I0 5.020.004	Punto allacciamento rivelatore di incendio, targhe ottiche/acustiche e simili, con tubazione rigida a base di PVC, posato in vista, compreso quota parte scatole di derivazione e ac ... ciamento agli estremi, pezzi speciali, e ogni materiale di consumo. rivelatore incendio con cavo schermato 2 x 0.75 mmq. SOMMANO cad	39,00	87,05	3'394,95	1'698,83	50,040
18 TOS19_06.I0 5.020.006	Punto allacciamento rivelatore di incendio, targhe ottiche/acustiche e simili, con tubazione rigida a base di PVC, posato in vista, compreso quota parte scatole di derivazione e ac ... lettromagnete parte antincendio con linea di alimentazione in bassissima tensione da alimentatore (su centrale o locale) SOMMANO cad	2,00	118,20	236,40	121,96	51,590
19 TOS19_06.I0 5.020.007	Punto allacciamento rivelatore di incendio, targhe ottiche/acustiche e simili, con tubazione rigida a base di PVC, posato in vista, compreso quota parte scatole di derivazione e ac ... agli estremi, pezzi speciali, e ogni materiale di consumo. targa ottico/acustica con linea di alimentazione in b.t. FS17 SOMMANO cad	5,00	124,16	620,80	326,73	52,630
20 TOS19_06.I0 5.060.001	Punto presa di servizio Punto presa di servizio sottotraccia per impianti telefonici o segnali informatici. E' compreso la tubazione in PVC autoestinguente, gli oneri relativi al f ... rtongesso (istallazione compresa), la scatola portafrutto da incasso e quant'altro occorre per rendere il lavoro finito. SOMMANO cad	65,00	9,59	623,35	294,28	47,210
21 TOS19_06.I0 5.111.051	Conduttore unipolare o multipolare flessibile di rame rosso ricotto isolato in gomma HEPR di qualità G16 sotto guaina termoplastica di qualità M16, con particolari caratteristiche ... ccessori di montaggio, fissaggio ed allacciamento agli estremi, pezzi speciali, e ogni materiale di consumo. 5 G 10 mmq. SOMMANO m	30,00	11,82	354,60	60,14	16,960
22 TOS19_06.I0 5.111.053	Conduttore unipolare o multipolare flessibile di rame rosso ricotto isolato in gomma HEPR di qualità G16 sotto guaina termoplastica di qualità M16, con particolari caratteristiche ... ccessori di montaggio, fissaggio ed allacciamento agli estremi, pezzi speciali, e ogni materiale di consumo. 5 G 25 mmq. SOMMANO m	25,00	23,50	587,50	58,81	10,010
23 TOS19_06.I0 5.132.001	Punti luce da incasso o per installazione a vista realizzati con conduttori unipolari con particolari caratteristiche di reazione al fuoco e conformi al Regolamento Prodotti da Cos ... autoestinguente incassata sotto intonaco. Sono escluse le opere murarie. PUNTO LUCE A SEMPLICE INTERRUZIONE SOTTOTRACCIA					
	A R I P O R T A R E			15'454,15	4'430,73	

